

تسکو
سازنده تجهیزات قالب بندی بتن
و داربست های مدولار

TESKO
Technical Equipment
of Scaffolding
& Formwork

formwork & scaffolding

Tesko

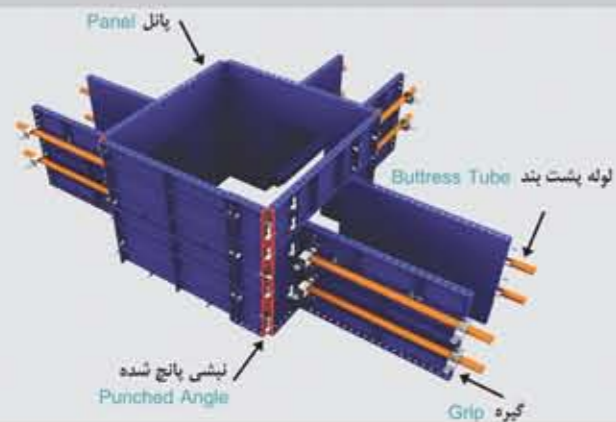


جهت دریافت پکیج شامل کاتالوگ کامل ، CD ، بروشور و همچنین اطلاعات تکمیلی در مورد محصولات و خدمات شرکت تسکو می توانید با شماره های زیر تماس حاصل فرمایید.
آدرس: تهران ، خیابان احمد قصیر (بخارست) کوچه پنجم ، پلاک ۱۵ ، واحد ۱۹
تلفن : ۲۲۲۲۰۹۹۹ - ۸۸۷۰۳۲۲۲ - ۸۸۷۰۷۹۲۱ (۰۲۱)
فاکس: ۲۲۲۶۲۹۶۵ - ۸۸۷۰۳۲۲۳
همراه : ۰۹۱۲ ۴۰۵۰۶۰۰ - ۰۹۱۲ ۴۰۵۰۶۵۰



Foundation Formwork

Modular formworks can be easily used in foundation formwork & making concrete pedestals. The usual segments in foundation formworks are: Modular Panels, Inner & Outer Corners, Punched angles, Scaffold tube & connections such as pins, grips & wedges, and etc.

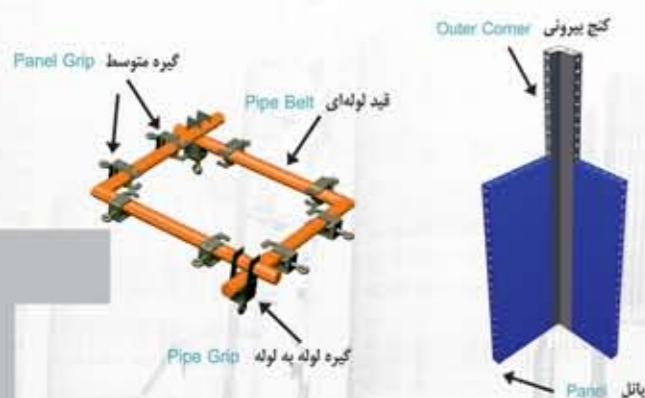
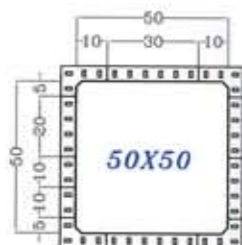


قالب مدولار فونداسیون

جهت اجرای فونداسیون، بدستال و سکوهای بتنی به راحتی میتوان از قالبهای مدولار استفاده کرد. قطعات متداول در قالب بندی فونداسیون عبارتند از پانل های مدولار، کنج های داخلی و خارجی، نبشی پانچ شده، لوله داربستی و اتصالات از قبیل گوه، گیره و ...

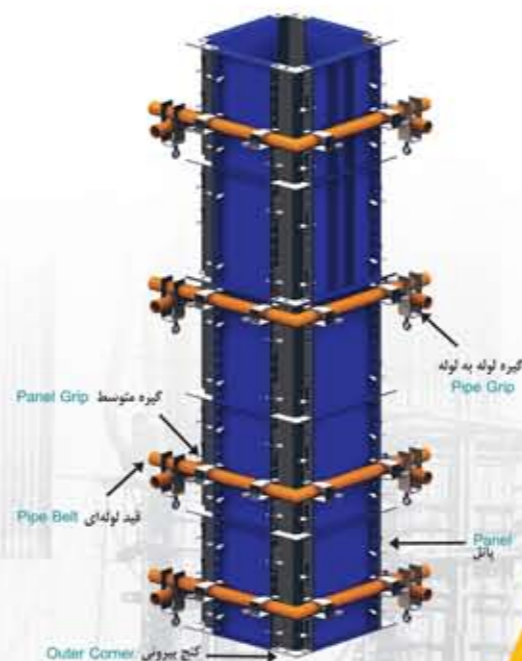
Column Formwork

Column formwork is formed with panels, outer corners, belts, and connections such as pins, wedges and grips. It is recommended to make a difference between the height of outer corners and intermediate panels to prevent twisting column from. Outer corners should be 150 cm & the intermediate panels 100-200 cm.



قالب مدولار ستون

قالب مدولار ستون از ترکیب پانل، کنج های بیرونی، قید و اتصالات از قبیل پین و گوه و گیره تشکیل می گردد. جهت جلوگیری از تابیدگی قالب ستون پیشنهاد می گردد اندازه ای ارتفاعی کنج های بیرونی با پانل های میانی یکی نباشد. اندازه ای کنج های بیرونی ۱۵۰ سانتیمتر و پانل های میانی ۱۰۰ یا ۲۰۰ سانتیمتر انتخاب شود.



TESKO

TESKO Company

TESKO Company started its activities in producing tube, profile, great structures in 1996. Since 2001 with establishing two factories with the area of 16000 m² in Shokooohieh Industrial Complex, It has been designing & producing formwork. Due to working with automatic shearing & welding machines & warm galvanized line the products of this company have a high and best quality.

FORMWORK & SCAFFOLDING

Products of TESKO Company are as follow:

- Modular formworks
- Modular scaffolding
- Floor Props
- Formworks of precast segments
- Specified & Tunnel formworks
- Needed instruments of formwork such as specified profiles & Bolts

The central branch of TESKO Company is located in Tehran with the experienced and expert Civil & Mechanic engineers in Technical office who are able to design any kind of specified formwork. The representatives of this company in different cities of Iran are active too.

شرکت تسکو

شرکت تسکو از سال ۱۳۷۵ فعالیت خود را در زمینه تولید لوله و پروفیل و ساخت اسکلت های فلزی آغاز کرد و از سال ۱۳۸۰ با احداث دو کارخانه با وسعت ۱۶۰۰۰ متر مربع در شهرک صنعتی شکوهیه نسبت به تولید و ساخت قالب های بتنی اقدام نموده است و با بکارگیری ماشین آلات برش و جوش اتوماتیک و خط گالوانیزه گرم محصولات این شرکت با بهترین کیفیت عرضه می گردد.

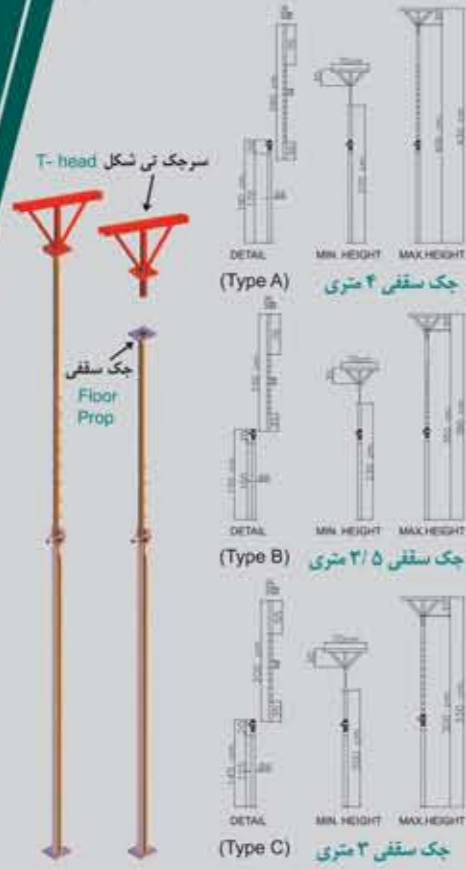
تولیدات شرکت تسکو به شرح ذیل است:

- قالب های مدولار بتن
- داربست های مدولار
- چک های سقفی
- قالب های قطعات پیش ساخته
- قالب های تونل و خاص
- ملزومات قالب بندی از قبیل بولت ها و پروفیل های مخصوص

دفتر مرکزی شرکت تسکو در تهران واقع است و دارای کادر فنی مجرب آماده طراحی انواع قالب های خاص می باشد و دفاتر نمایندگی این شرکت در شهرهای مختلف پاسخگوی مشتریان گرامی می باشد.



FORMWORK & SCAFFOLDING



Floor Props

In order to perform shuttering in different kind of ceiling such as concrete slabs, joist & block, floor props are used. Floor Props have 3 types:

- 3 meters jacks
- 3.5 meters jacks
- 4 meters jacks

The maximum capacity of bearing of these Jacks is 1500 Kg. adjusting screw of jacks which produced by Paydar Company are rolling and the treads are made with the press without metal turning. These kinds of treads have more resistance against shear and hardness.

By connecting the T-head with the Floor props in shuttering of under concrete beams, the process of formwork will be easier. It is not suggested to use floor props in shuttering of heights which are more than 4.3 meters. In these cases technically recommended using modular scaffolding to have more security.



جک های سقفی

جهت کفرازی بندی در اجرای سقف ها اعم از دال های بتنی و تیرچه بلوک از جک های سقفی استفاده می گردد. جک های سقفی در سه تیپ تولید می گردند:
جکهای ۳ متری
جکهای ۳/۵ متری
جکهای ۴ متری

حداکثر باربری جک های فوق ۱۵۰۰ کیلوگرم می باشد. پیچ تنظیم های جکهای تولیدی شرکت پایدار از نوع رولینگ می باشد و رزوه های آن توسط پرس و بدون براده برداری ساخته می شود. این نوع رزوه مقاومت بیشتری در مقابل نیروی برشی و سایش دارد. جهت کفرازی بندی زیر تیرهای بتنی با اتصال سرچک تی شکل بر روی جک های سقفی قالب بندی راحت تر می شود. استفاده از جک های سقفی در کفرازی بندی ارتفاع های بیش از ۴٫۳ متر پیشنهاد نمی گردد و در این مورد استفاده از داربست های مدولار به لحاظ فنی و ایمنی بهتر است.

Wall Formwork

Solid panel make the process of wall formwork easy and usually used in making a concrete wall. To make a high concrete wall it is necessary to use a Bracket and its attachments. In the picture the details of wall formwork are shown.



قالب مدولار دیوار

معمولاً در اجرای دیوارهای بتنی به جهت سهولت در قالب بندی ترجیح می دهند از پانل های یکپارچه استفاده کنند. و برای اجرای دیوارهای بتنی با ارتفاع زیاد می بایست از براکت و متعلقات آن استفاده کرد در زیر جزئیات قالب بندی دیوار مشخص شده است.

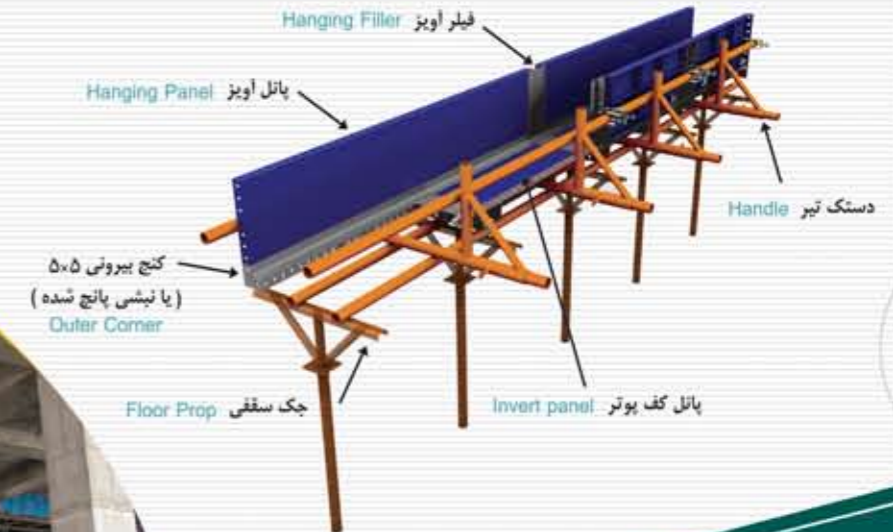
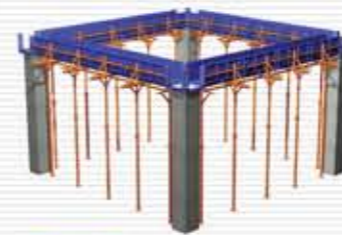


Beam & Slab formwork

Formwork of joist and block roofs, one side and two side slabs are easily performed with modular system.

Slab formworks have 3 parts: Invert panels, Hanging Panels and Slab Panels.

Hanging panel is connected to invert panel with outer corners 5x5 or punched angles. The connection of hanging panel to slab panel is easily performed by inner corner 10x10.



قالب مدولار تیر و دال

قالب بندی سقف های تیرچه بلوک و دال های یکطرفه و دو طرفه به خوبی توسط سیستم قالب بندی مدولار میسر است. قالب بندی دال ها از سه جز قالب کف پوتر، قالب اویز، قالب کف دال تشکیل شده است که اتصال قالب اویز به قالب کف پوتر توسط کنج بیرونی ۵ x ۵ یا نبشی پانچ شده و اتصال قالب اویز به قالب کف دال توسط کنج داخلی ۱۰ x ۱۰ میسر است.

Modular Scaffold - Omega Type

The details, descriptions and advantages of these scaffolds are as follow:

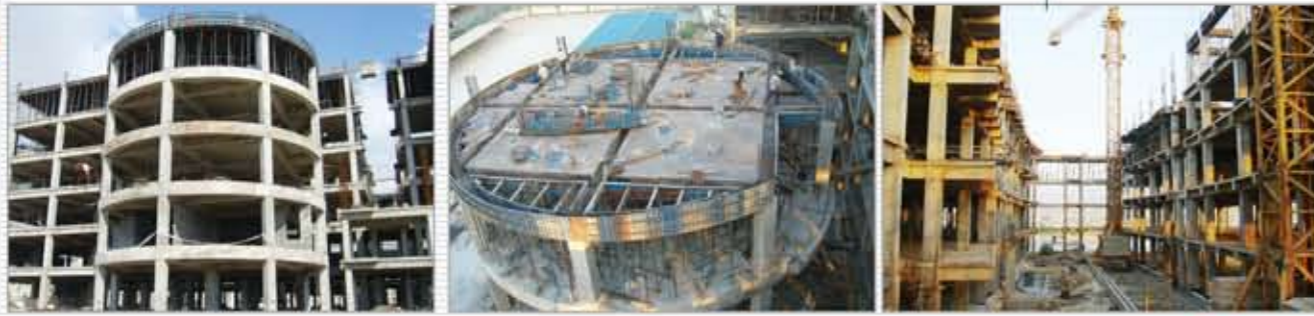
- 1-Easily joint with each other and there is no need to use wrench for fastening the connections.
- 2-Having a high capacity of bearing in concrete slabs because of fixed diagonal members.
- 3-Assembling of segments will be possible by unskilled labor instead of craftsman of scaffolding.

داربست مدولار تیپ امگا- مثلثی

جزئیات و نحوه کاربرد و مزایای استفاده از داربست امگا به شرح ذیل می باشد:

- ۱- سهولت در باز و بسته شدن و عدم نیاز به آچار جهت بستن اتصالات
- ۲- باربری بسیار زیاد در کفرازی بندی دال های بتنی به لحاظ داشتن عضوهای مورب ثابت
- ۳- عدم نیاز به کارگر ماهر داربست بند و مونتاژ قطعات توسط کارگر ساده





TESKO
FORMWORK & SCAFFOLDING
www.tesko.ir

www.tesko.ir
www.tesko.ir
www.tesko.ir



TESKO

Modular Scaffold - Hammer Type

The details, descriptions and advantages of these scaffolds are as follow:

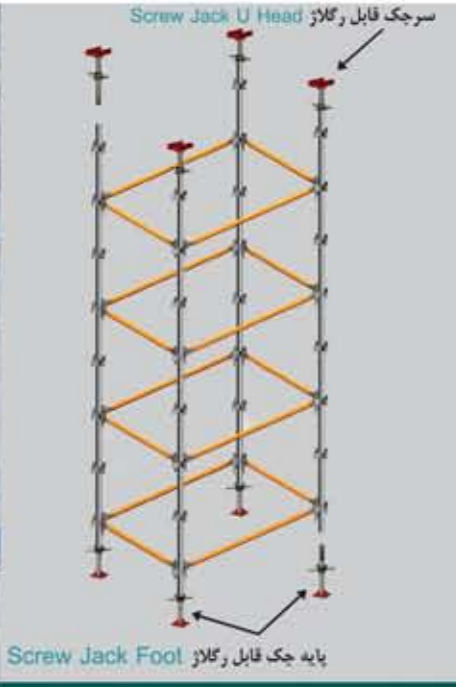
- 1-Easily joint with each other and there is no need to use wrench for fastening the connections.
- 2-Reliable for expansion in plan & height without any limitation, also doesn't need to bracing in alpine.
- 3-Can be used in building face scaffolding or refinery installation, and ets.
- 4-Having the high capacity of bearing in concrete slabs.
- 5-Assembling of segments will be possible by unskilled labor instead of craftsman of scaffolding.
- 6-Easily transmit because of having portable segments.

FORMWORK & SCAFFOLDING

داربست مدولار - تیب چکشی

جزئیات و نحوه کاربرد و مزایای استفاده از داربست چکشی به شرح ذیل می باشد:

- ۱- سهولت در باز و بسته شدن و عدم نیاز به آچار جهت بستن اتصالات
- ۲- قابل توسعه در پلان و در ارتفاع بدون محدودیت و عدم نیاز به مهاربندی در ارتفاع های زیاد
- ۳- قابل استفاده در داربست بندی نمای ساختمان ها و یا تأسیسات پالایشگاهی و غیره
- ۴- باربری زیاد در کفراز بندی دال های بتنی
- ۵- عدم نیاز به کارگر ماهر داربست بند و مونتاژ قطعات توسط کارگر ساده
- ۶- سهولت در جابجایی و انتقال آن به دلیل سبک بودن قطعات



Some kind of specified formworks

Round Column Formwork



مقاطع با قطر بزرگتر از ۱۰۰ سانتی متر تا ۲۰۰ سانتی متر
Section with the diameter bigger than 100 cm to 200 cm

قالب ستون گرد



مقاطع با قطر کوچکتر از ۱۰۰ سانتی متر
Section with the diameter smaller than 100 cm

قالب پیش ساخته تیر بتنی



Precast formwork of concrete beam

قالب جدول



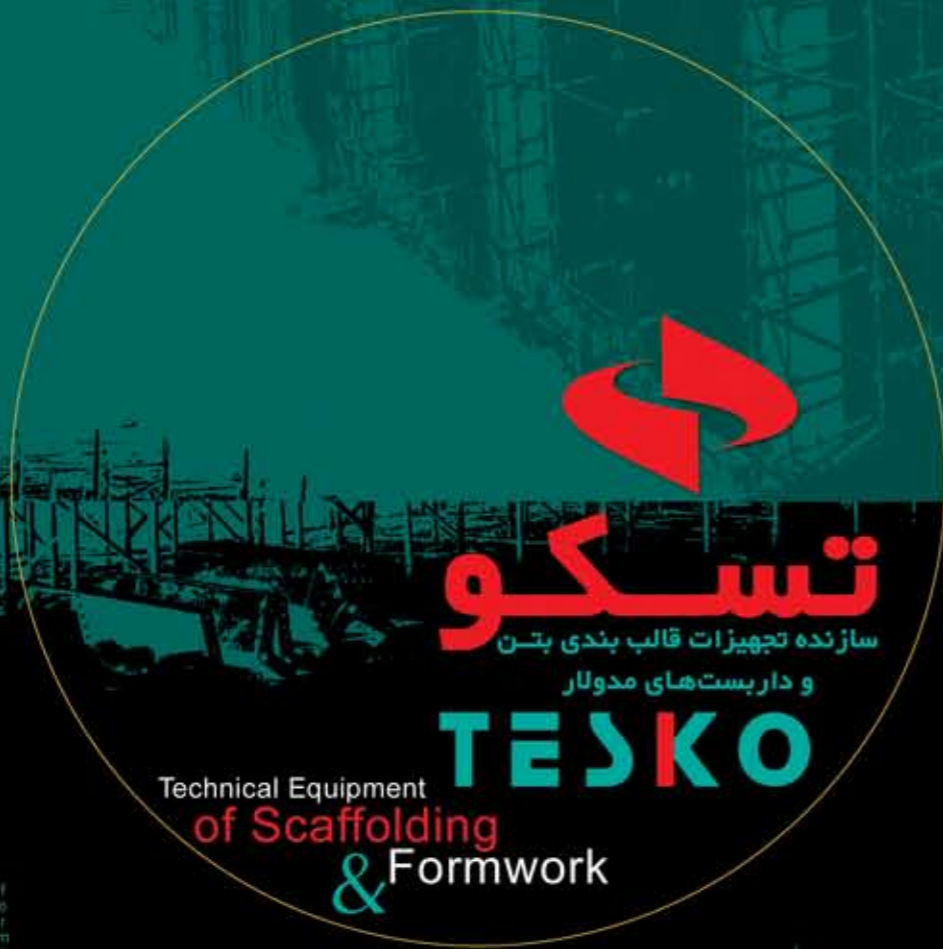
Curb Formwork

قالب تونل



Tunnel Formwork

برخی از قالب های خاص



تسکو
سازنده تجهیزات قالب بندی بتن
و داربست های مدولار

TESKO
Technical Equipment
of Scaffolding
& Formwork

formwork & scaffolding

Tesko



جهت دریافت پکیج شامل کاتالوگ کامل ، CD ، بروشور و همچنین اطلاعات تکمیلی در مورد محصولات و خدمات شرکت تسکو می توانید با شماره های زیر تماس حاصل فرمایید.
آدرس: تهران ، خیابان احمد قصیر (بخارست) کوچه پنجم ، پلاک ۱۵ ، واحد ۱۹
تلفن : ۲۲۲۲۰۹۹۹ - ۸۸۷۰۳۲۲۲ - ۸۸۷۰۷۹۲۱ (۰۲۱)
فاکس: ۲۲۲۶۲۹۶۵ - ۸۸۷۰۳۲۲۳
همراه : ۰۹۱۲ ۴۰۵۰۶۰۰ - ۰۹۱۲ ۴۰۵۰۶۵۰

